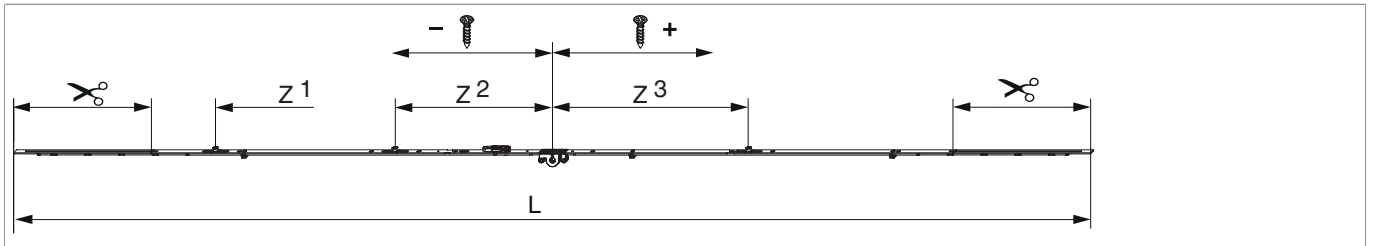









## 202739 - DK Getriebe MM 2250 DM15 variabel mit 3 i.S. FFH 1.751-2.250 Silber

### Technische Zeichnung



			L						N <sup>o</sup>
Silber		2250	2.040	15	1.751 - 2.250	260	1	10	202739

### Schraubpositionstabelle

N <sup>o</sup>		1	2	3	4	5	6	7	8
202739	8	-595	-345	-255	-186,5	74	338	415	653

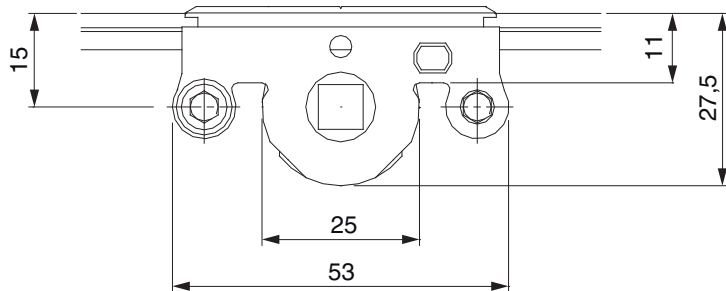
### Zapfensitztablelle

N <sup>o</sup>		Z1	Z2	Z3
202739	3	-640	-300	370

### Lehren

					N <sup>o</sup>
Bohrlehre für Getriebebohrung MM		für 3mm Bohrer		1	203861
Bohrlehre für Getriebebohrung MM		für 3mm- und 12mm- Bohrer		1	203862
Einlegelehre für Getriebe MM	mit Halter 48 mm	variabel (mittig)	1.751 - 2.250	1	206067

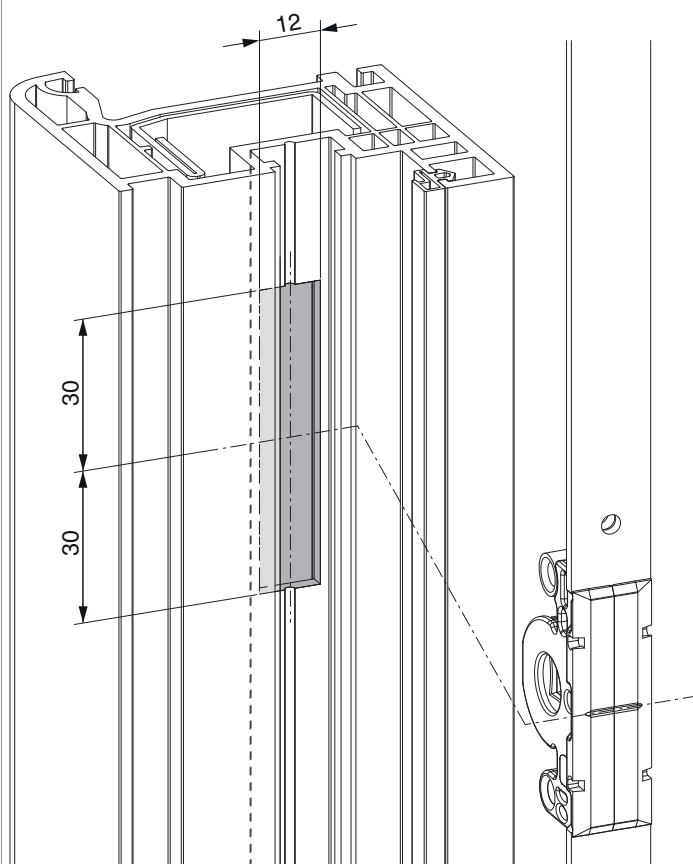
## Abmessungen Getriebekasten



- Fräsbreite für Getriebekasten 12 mm
- Für Griffbefestigung SPAX-Schraube mit  $\varnothing$  5 mm oder M5 Schraube verwenden.

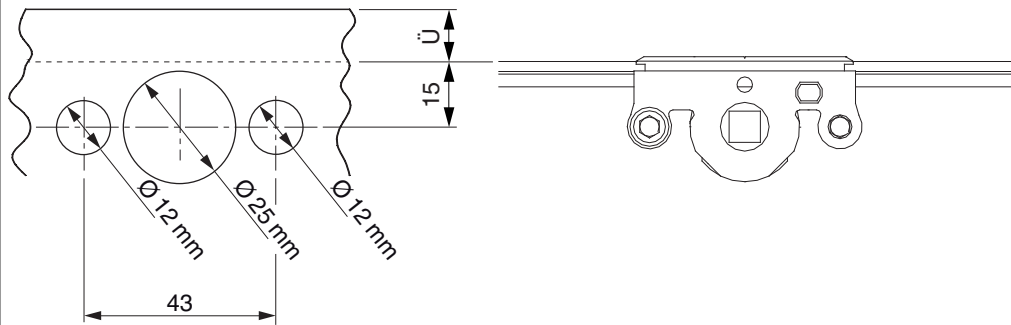
## Fräsbild

für Kunststoff und Aluminium

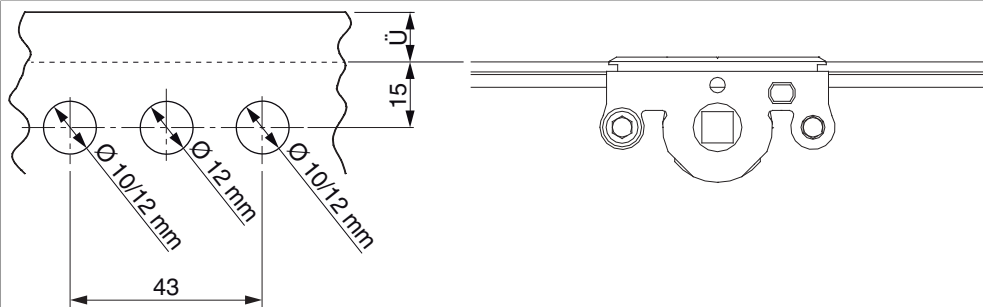


## Bohrbild

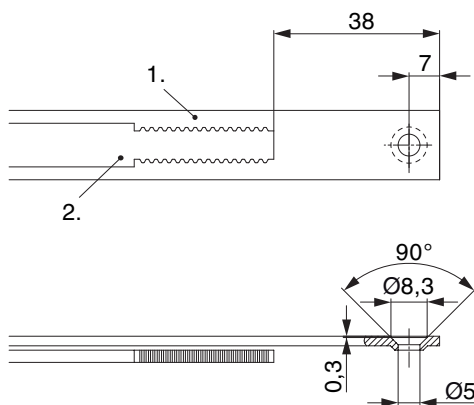
Für Holzfenster



Für Kunststoff- und Aluminiumfenster



## Stanzbild

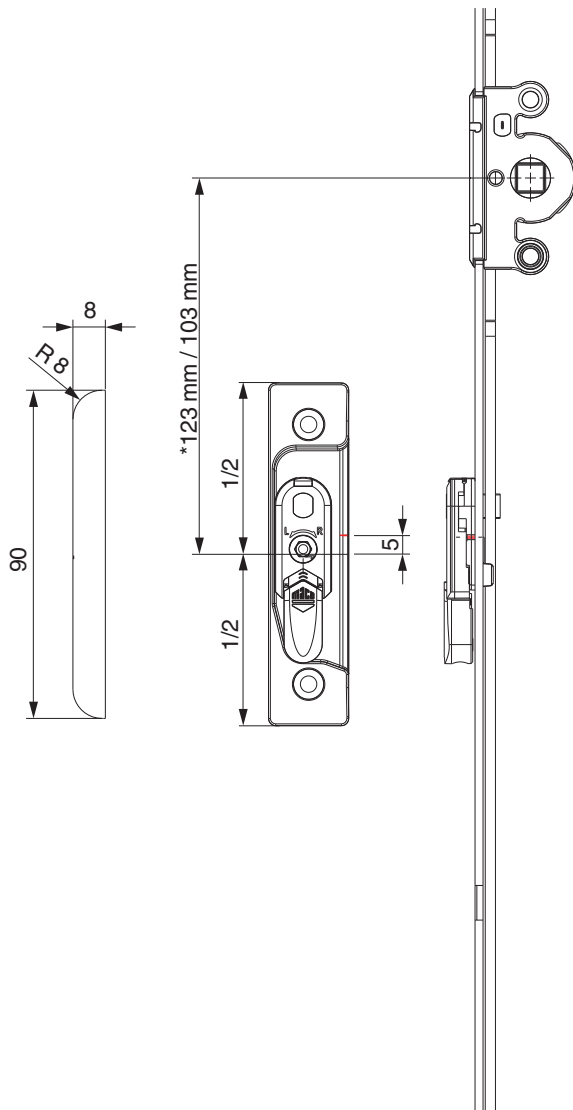


• Wir empfehlen die Schnittkanten von TRICOAT-PLUS Beschlagteilen mit dem TRICOAT-PLUS-Ausbesserungslack (Art. Nr. 358440) nachzubehandeln.

1. Stulp
2. Riegel

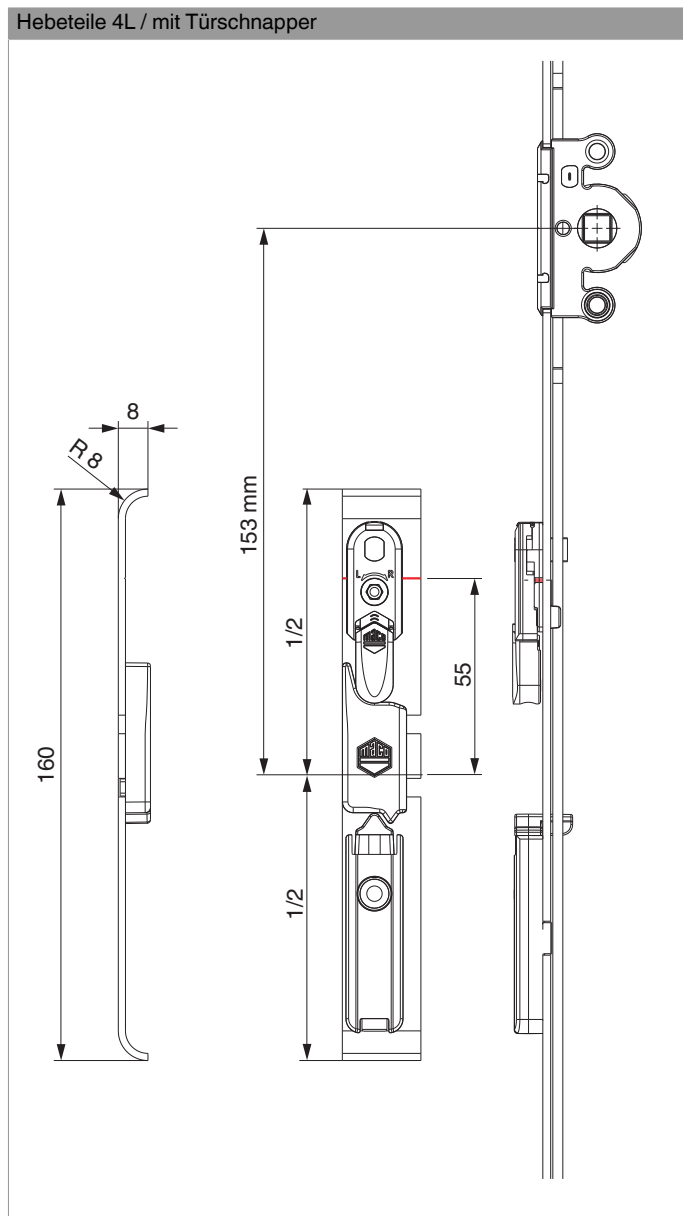
## Positionierung Hebeteile

Hebeteile 4L / ohne Türschnapper

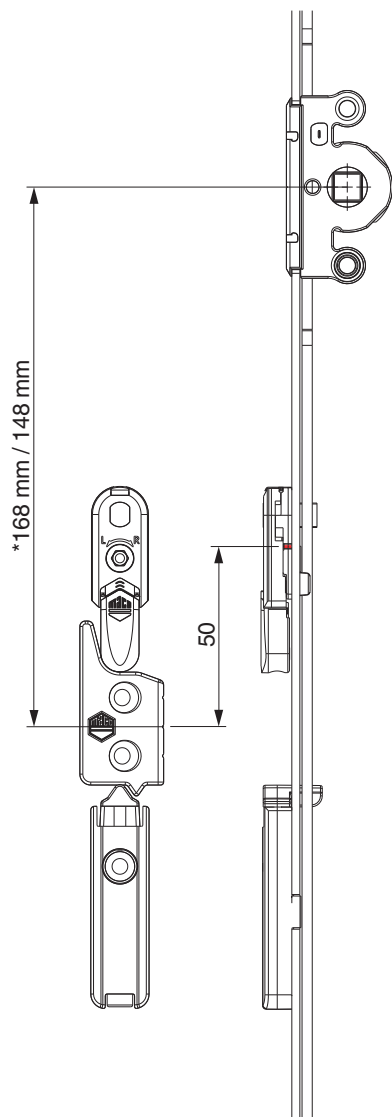


\* bei Getriebegröße 660

Hebeteile 4L / mit Türschnapper

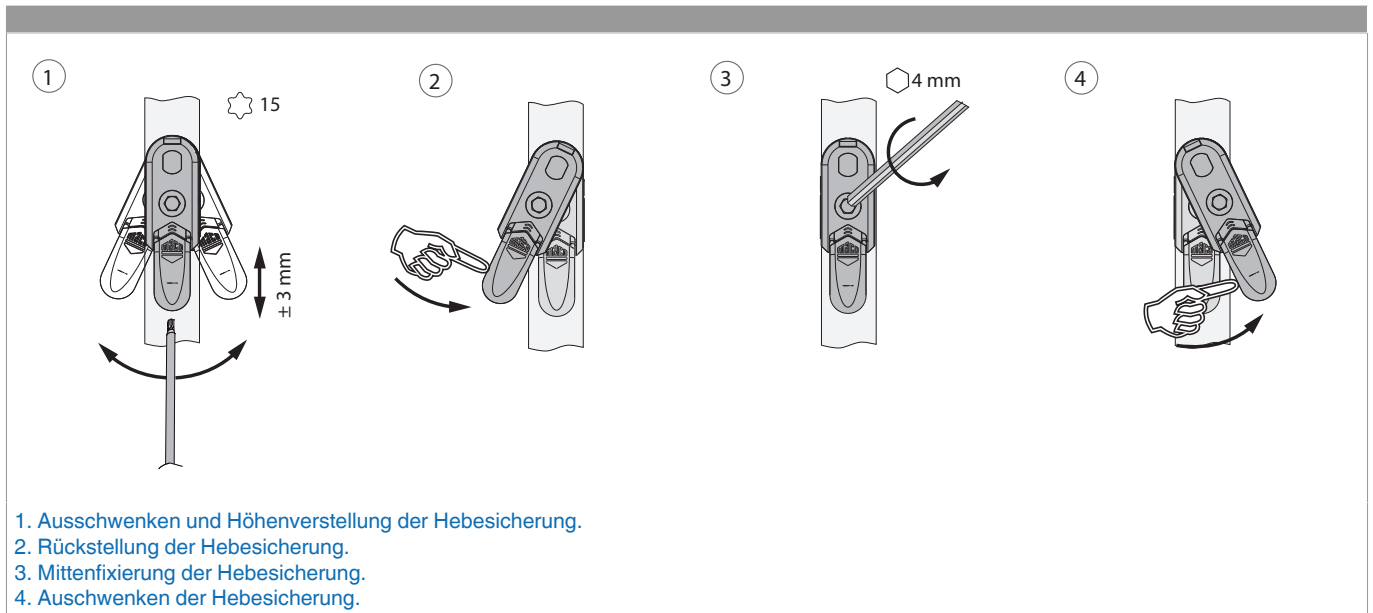


12 mm Falzluf

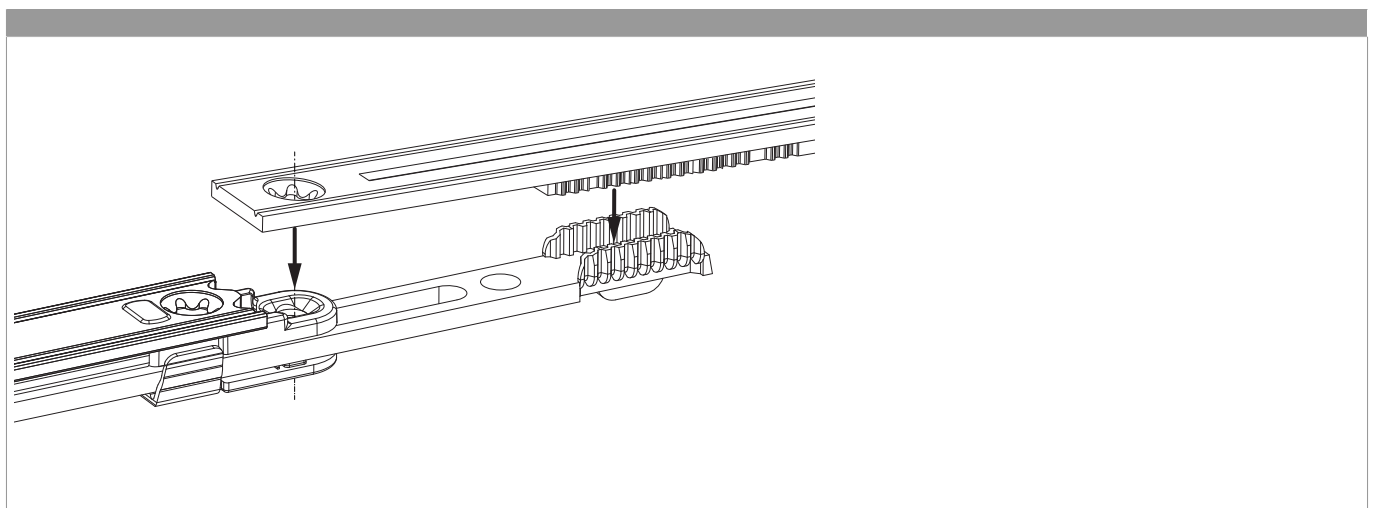


\* bei Getriebegröße 660

## Ausschwenken und Einstellen der Hebesicherung



## Zahnkastenverbindung



## Anpressdruckeinstellung

i.S Zapfen und Verschlusszapfen

